

Ict Traineeship : Junior SAP BC Engineer – Netweaver

Fonction et responsabilités

SAP est l'ERP utilisé chez Infrabel dans la majorité de nos principaux processus opérationnels (Maintenance, Logistique, Tracts, HR,...). En tant que Junior SAP ABAP Software Engineer, vous jouez donc un rôle déterminant pour la performance des activités d'Infrabel.

Plus précisément, vos activités sont les suivantes :

- Analyser les spécifications fonctionnelles (relatives à de nouveaux projets ou à de la maintenance évolutive) et, au besoin, proposer des variantes possibles.
- Sur base de cette analyse fonctionnelle, rechercher la solution technique la plus adéquate en fonction du besoin du client interne, des contraintes techniques et des règles de développement en vigueur.
- Implémenter la solution validée par le chef de projet dans l'environnement SAP au moyen des technologies ABAP ainsi que d'autres technologies liées à l'environnement SAP dans les différents environnements (développement, acceptation, production,...).
- Effectuer les tests unitaires sur cette nouvelle solution et veiller que les tests d'intégration soient effectués avec succès.
- Fournir un support de troisième ligne à vos clients et résoudre des problèmes complexes.
- Donner régulièrement du feedback sur l'avancement de vos activités, tant à votre chef de projet qu'à votre responsable hiérarchique.

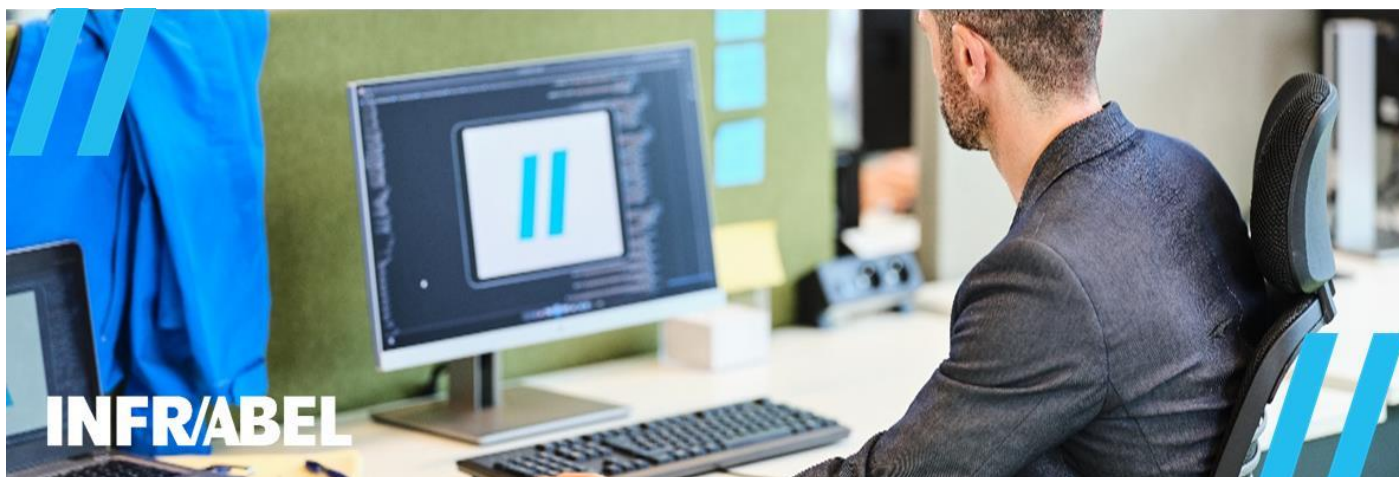
Les **méthodologies Agile et Scrum** sont largement répandues dans les équipes de développement d'Infrabel et sont utilisées de manière pragmatique.

Ce job est intégré dans le programme ICT Traineeship, qui vous permettra de découvrir le monde de l'entreprise, notre secteur d'activités, les différentes spécialités ICT et qui vous accompagnera dans votre développement personnel et professionnel.

Pendant ce traineeship, vous développerez vos compétences et vos connaissances afin de devenir un maillon essentiel pour Infrabel. Vous découvrirez les différentes spécialités ICT et suivrez des formations « on-the-job ». Vous serez rapidement impliqué dans des projets concrets et déterminants pour les activités opérationnelles d'Infrabel.

Profil

- Titulaire d'un Master ou d'un Bachelor en informatique ou équivalent par expérience.
- Vous terminez vos études ou avez maximum 2 ans d'expérience.
- Plus qu'un job, le développement de solutions IT est avant tout votre passion.
- L'apprentissage continu est pour vous un facteur motivant.
- Vous vous distinguez par de bonnes capacités d'analyse.
- Vous êtes un véritable team player.
- Vous communiquez de manière claire et structurée en vous adaptant à des interlocuteurs variés.



- Vous pensez « out of the box » et formulez des idées innovantes.
- Vous parlez couramment français ou néerlandais. Vous maîtrisez l'autre langue nationale ou vous vous engagez à l'améliorer à court terme. Vous maîtrisez en outre l'anglais technique.
- Nous considérons la diversité comme une vraie richesse. Pour travailler chez nous, seuls le talent et l'enthousiasme entrent en ligne de compte.

Nous vous offrons

- Un job passionnant et varié, déterminant pour la performance des activités d'Infrabel.
- Dans une entreprise stable qui contribue à une mobilité durable en phase avec la société.
- De nombreuses possibilités de formation et de carrière : vous être entrepreneur de votre propre carrière.
- Une grande flexibilité, pour que vous puissiez trouver un équilibre entre travail et vie privée.
- Un package salarial attrayant avec divers avantages supplémentaires.
- Voyagez gratuitement en train en Belgique.

Environnement de travail

Infrabel est responsable de la construction, de l'entretien et du renouvellement de l'infrastructure ferroviaire en Belgique. Il s'agit de 3.600 km de voies, 5.905 km de caténaires et 11.769 ponts et tunnels. Nous réglementons également le trafic ferroviaire 24/24 et 7/7. Avec environ 11.000 employés, nous travaillons à la mise en place d'un réseau ferroviaire fiable et moderne afin de répondre aux besoins de mobilité de notre société et de contribuer à une société durable.

La direction I-ICT vient en support de toutes les directions d'Infrabel pour concevoir, fournir, mettre en œuvre et maintenir toute la composante informatique

et Telecom nécessaire à la gestion du réseau ferroviaire.

Notre centre de compétence SAP a été le premier en Belgique à être certifié « Advanced » par SAP en 2010 et le 14ème de par le monde. Grâce à cela, nous restons à la pointe de la technologie SAP. En novembre 2016, nous obtenons d'ailleurs le prix mondial du meilleur CCOE (Customer Center of Expertise) de SAP dans le domaine de l'innovation !

Quelles étapes devez-vous suivre ?

Postulez en ligne > CV screening > Nous prenons contact avec vous > Entretien de recrutement > Bienvenue chez Infrabel!

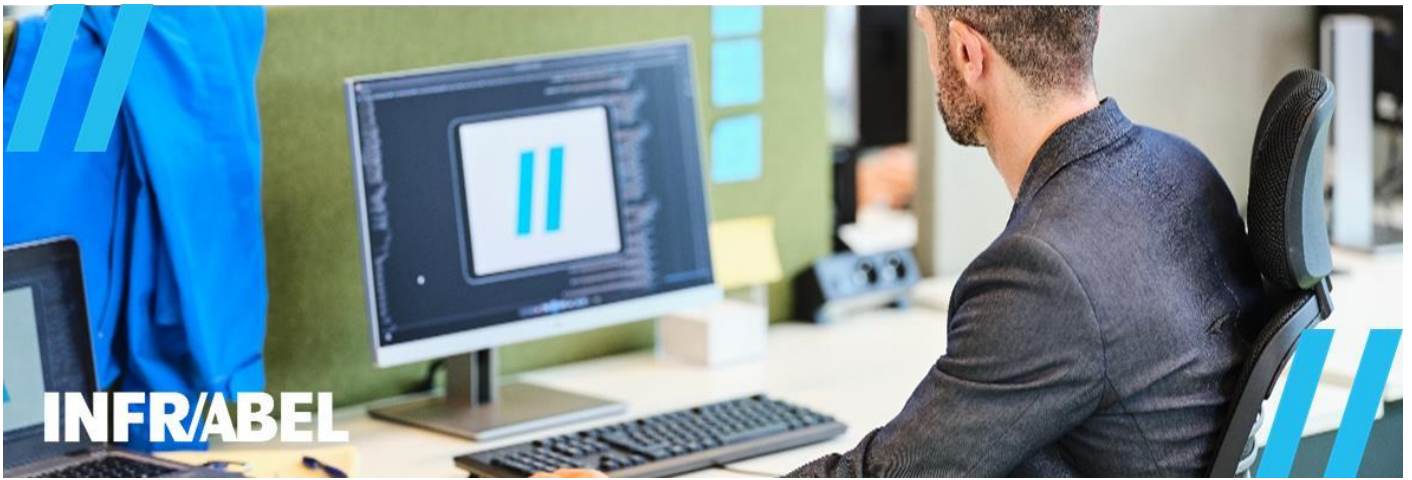
Vous êtes en situation de handicap et vous avez besoin d'ajustements raisonnables pour votre entretien d'embauche ? N'hésitez pas à nous le faire savoir.

Les inscriptions seront clôturées dès que nous aurons reçu un nombre suffisant de candidatures.

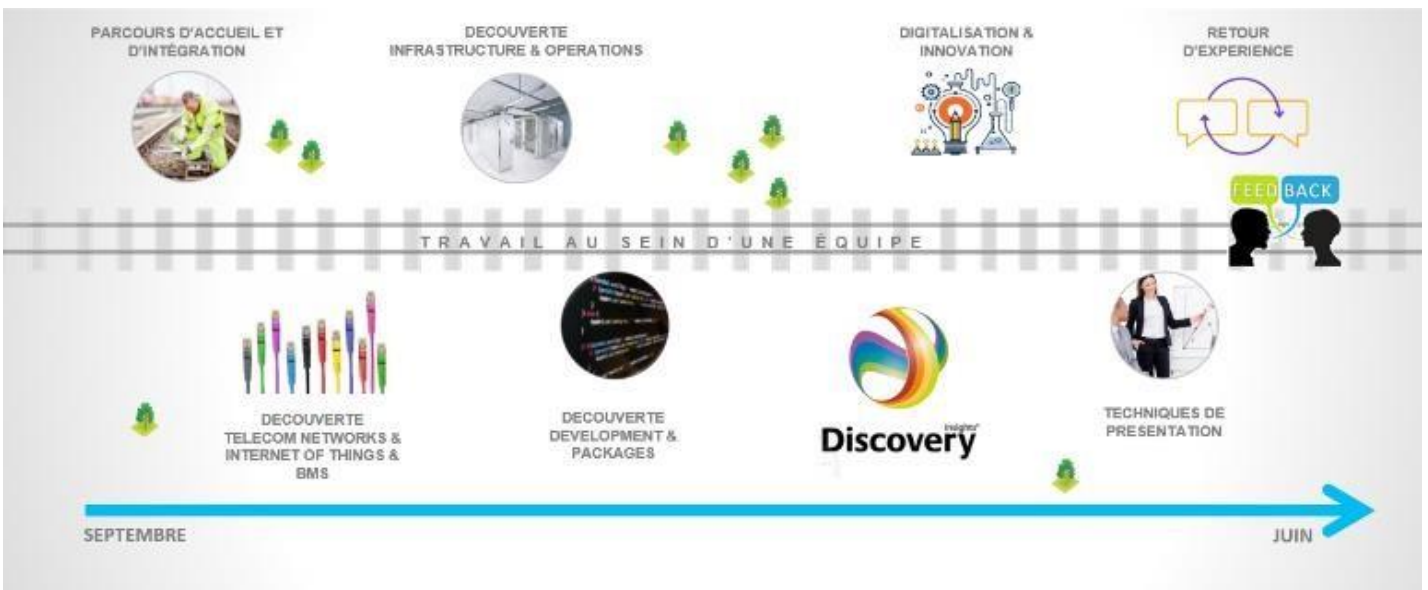
En raison du Coronavirus et des mesures prises en vigueur, il n'est actuellement pas possible de planifier des entretiens physiques. Après analyse de votre candidature, nous prendrons contact avec vous afin d'évaluer les options possibles pour faire connaissance.

Des questions ?

Marie-Pascale Dumont, ICT Talent Advisor
02 212 88 43
mariepascale.dumont@infrabel.be



Votre programme d'intégration et de formation



Remarques importantes :

1. Procédure de sélection

- Si vous êtes intéressé(e) par cette épreuve, nous vous invitons à poser votre candidature au plus vite. Les inscriptions doivent impérativement être réalisées via le site www.lescheminsdeferengagent.be.

Pour ce faire, il est nécessaire de créer un compte personnel sur ce site web.

Votre adresse mail privée doit être utilisée lors de la création du compte personnel.

2. Candidats statutaires

- Si vous êtes agent statutaire des Chemins de fer belges, vous pouvez participer à cette sélection et conserver votre Statut dans les situations suivantes :

A. Rang 3 et supérieur :

- Accès à une sélection, pour un emploi sans valorisation de diplôme.

B. Rang 9 à rang 4+:

- Accès à une sélection, pour un emploi sans valorisation de diplôme ;
- Accès à une sélection, pour un emploi avec valorisation de diplôme, lorsqu'il s'agit d'un emploi en pénurie.

3. Installation en tant que statutaire

- Si la description de fonction correspond à votre grade actuel, vous conservez votre grade, les échelles de traitement qui y sont liées ainsi que votre date de prise de rang.
- Si la description de fonction est différente de votre grade actuel, vous serez installé dans un grade y correspondant, vous serez rémunéré dans les échelles de traitement qui y sont liées, et vous recevrez une nouvelle date de prise de rang.

PARTICULARITES :

- Si vous êtes installé dans un grade de même rang dont les échelles de traitement sont inférieures, vous recevrez le cas échéant un supplément de traitement résorbable. Cela signifie que vous ne subirez aucune diminution de traitement par rapport à votre situation actuelle.
- Si vous êtes titulaire d'un grade de (...) principal adjoint et participez à un poste à profil de rang 3, vous conservez votre situation actuelle.
- Si vous êtes titulaire d'un grade de (...) principal et exercez une fonction d'expert, vous conservez votre situation actuelle en cas de participation à un poste à profil de rang 3 si l'appel à candidatures le mentionne explicitement.
- Si vous êtes titulaire d'un grade de rang 3 – 2^e échelon et participez à un poste à profil de rang 3 – 1^{er} échelon, vous serez installé dans le grade de rang 3 – 2^e échelon correspondant à la subdivision d'avancement du grade de référence.

