

Ict Traineeship : Junior SAP ABAP Software Engineer

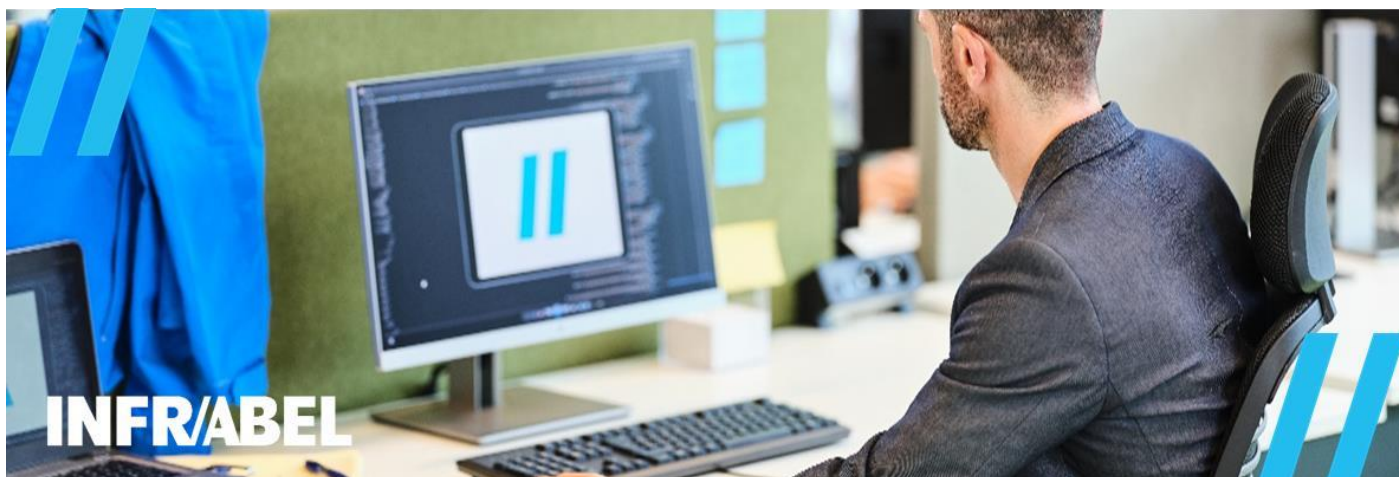
Fonction et responsabilités

SAP est l'ERP utilisé chez Infrabel dans la majorité de nos principaux processus opérationnels (Maintenance, Logistique, Tracks, HR,...). En tant que Junior SAP BC Engineer - Netweaver, vous jouez donc un rôle déterminant pour la performance des activités d'Infrabel.

Afin d'assurer la bonne performance de l'ensemble des systèmes SAP, l'équipe ERP Architecture travaille en étroite collaboration avec les équipes de gestion des serveurs, du réseau,... Afin de renforcer cette équipe, nous recherchons un Junior SAP BC Engineer - Netweaver. Cette fonction est centrée sur 3 grands axes : le monitoring des systèmes, les tâches planifiées et la gestion des incidents.

Plus précisément :

- Pour le monitoring, vous surveillez en permanence la bonne performance des systèmes SAP. Lorsque vous constatez un incident sur l'un des systèmes, vous prenez les mesures correctives nécessaires afin de résoudre cet incident dans les meilleurs délais. Vous prenez au besoin contact avec vos collègues d'autres équipes pour trouver la meilleure des solutions. Pour finir, vous documentez l'incident afin de garder une trace des actions ayant été prises pour résoudre ceci.
- Pour la gestion des tâches planifiées, vous êtes impliqué dans différents projets:
 - Vous recevez une demande via vos collègues de la seconde ligne.
 - Vous effectuez une analyse afin de déterminer la démarche à adopter pour réaliser la demande.
 - Vous planifiez la date à laquelle l'intervention demandée sera réalisée en étroite collaboration avec les autres équipes impactées.
 - Au besoin, vous réalisez une phase de test afin de vous assurer que le projet sera une réussite.
 - Vous documentez chaque phase de votre mise en place.
- Pour la résolution des incidents, vous recevez une alerte via le monitoring ou via un utilisateur du système. Vous agissez alors en concertation avec votre responsable, afin de mettre en place au plus vite une solution au problème. Au besoin, vous mettez en place une solution temporaire (workaround), et revenez par la suite sur l'incident afin de trouver une solution définitive au problème.
- Dans tous les cas, vous travaillez de manière proactive afin d'assurer une performance optimale des systèmes SAP et un service transparent pour les utilisateurs.
- Vous donnez régulièrement du feedback sur l'avancement de vos activités, tant à votre chef de projet qu'à votre responsable hiérarchique.
- Au vu de la nature du travail, certaines tâches sont parfois exécutées en dehors de l'horaire classique. Vous participez donc également au service « tournant » de garde assurant la disponibilité des systèmes utilisés la nuit et le week-end.



Les **méthodologies Agile et Scrum** sont largement répandues dans les équipes de développement d'Infrabel et sont utilisées de manière pragmatique.

Ce job est intégré dans le programme ICT Traineeship, qui vous permettra de découvrir le monde de l'entreprise, notre secteur d'activités, les différentes spécialités ICT et qui vous accompagnera dans votre développement personnel et professionnel.

Pendant ce traineeship, vous développerez vos compétences et vos connaissances afin de devenir un maillon essentiel pour Infrabel. Vous découvrirez les différentes spécialités ICT et suivrez des formations « on-the-job ». Vous serez rapidement impliqué dans des projets concrets et déterminants pour les activités opérationnelles d'Infrabel.

Profil

- Titulaire d'un Master ou d'un Bachelor en informatique ou équivalent.
- Vous terminez vos études ou avez maximum 2 ans d'expérience.
- Plus qu'un job, le développement de solutions IT est avant tout votre passion.
- L'apprentissage continu est pour vous un facteur motivant.
- Vous vous distinguez par de bonnes capacités d'analyse.
- Vous êtes un véritable team player.
- Vous communiquez de manière claire et structurée en vous adaptant à des interlocuteurs variés.
- Vous pensez « out of the box » et formulez des idées innovantes.
- Vous parlez couramment français ou néerlandais. Vous maîtrisez l'autre langue nationale ou vous vous engagez à l'améliorer à court terme. Vous maîtrisez en outre l'anglais technique.

- Nous considérons la diversité comme une vraie richesse. Pour travailler chez nous, seuls le talent et l'enthousiasme entrent en ligne de compte.

Nous vous offrons

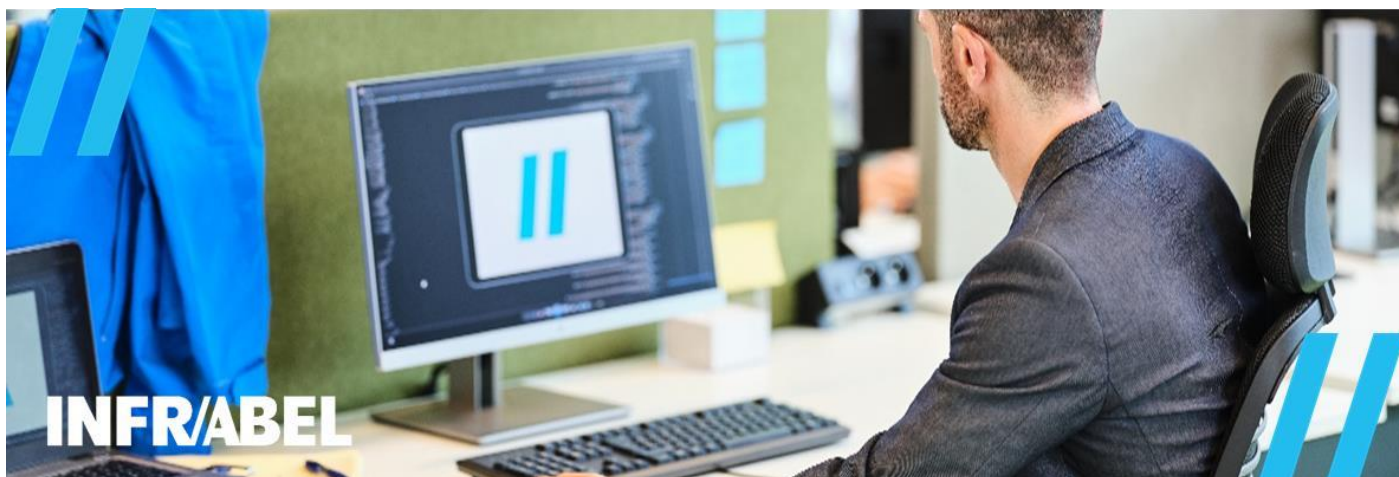
- Un job passionnant et varié, déterminant pour la performance des activités d'Infrabel.
- Dans une entreprise stable qui contribue à une mobilité durable en phase avec la société.
- De nombreuses possibilités de formation et de carrière : vous être entrepreneur de votre propre carrière.
- Une grande flexibilité, pour que vous puissiez trouver un équilibre entre travail et vie privée.
- Un package salarial attrayant avec divers avantages supplémentaires.
- Voyagez gratuitement en train en Belgique.

Environnement de travail

Infrabel est responsable de la construction, de l'entretien et du renouvellement de l'infrastructure ferroviaire en Belgique. Il s'agit de 3.600 km de voies, 5.905 km de caténaires et 11.769 ponts et tunnels. Nous réglementons également le trafic ferroviaire 24/24 et 7/7. Avec environ 11.000 employés, nous travaillons à la mise en place d'un réseau ferroviaire fiable et moderne afin de répondre aux besoins de mobilité de notre société et de contribuer à une société durable.

La direction I-ICT vient en support de toutes les directions d'Infrabel pour concevoir, fournir, mettre en œuvre et maintenir toute la composante informatique et Telecom nécessaire à la gestion du réseau ferroviaire.

Notre centre de compétence SAP a été le premier en Belgique à être certifié « Advanced » par SAP en 2010



et le 14ème de par le monde. Grâce à cela, nous restons à la pointe de la technologie SAP. En novembre 2016, nous obtenions d'ailleurs le prix mondial du meilleur CCOE (Customer Center of Expertise) de SAP dans le domaine de l'innovation !

Quelles étapes devez-vous suivre ?

Postulez en ligne > CV screening > Nous prenons contact avec vous > Entretien de recrutement > Bienvenue chez Infrabel!

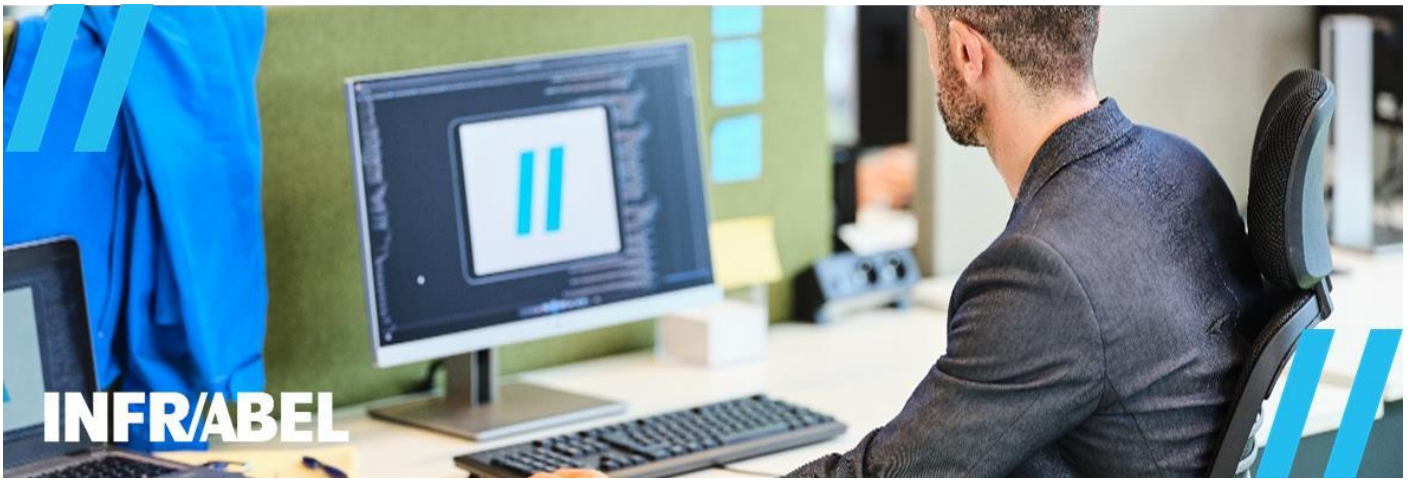
Vous êtes en situation de handicap et vous avez besoin d'ajustements raisonnables pour votre entretien d'embauche ? N'hésitez pas à nous le faire savoir.

Les inscriptions seront clôturées dès que nous aurons reçu un nombre suffisant de candidatures.

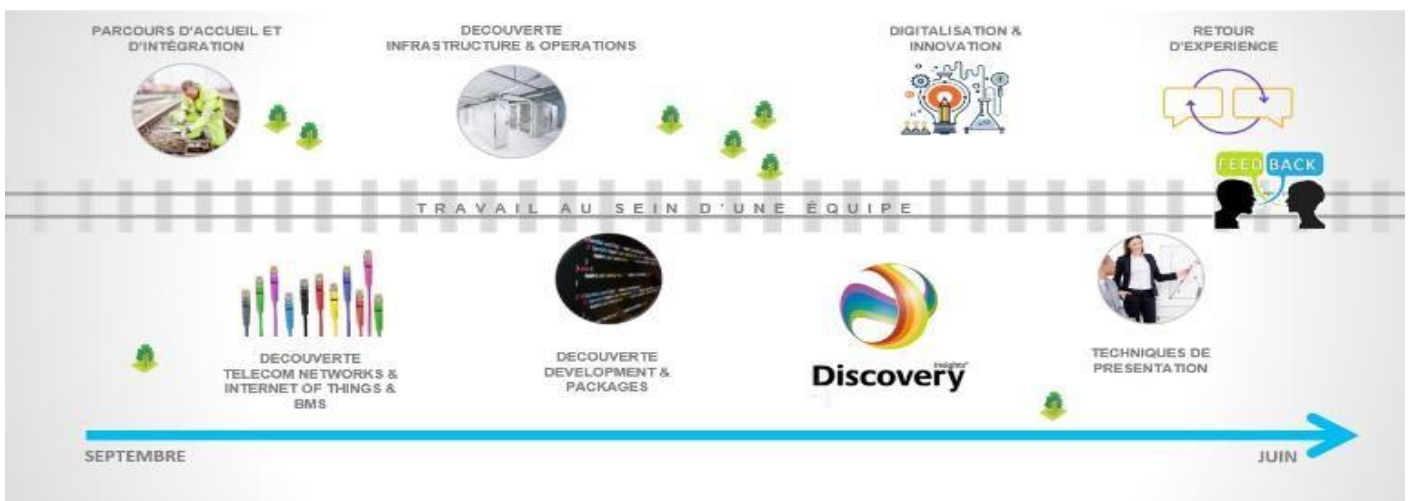
En raison du Coronavirus et des mesures prises en vigueur, il n'est actuellement pas possible de planifier des entretiens physiques. Après analyse de votre candidature, nous prendrons contact avec vous afin d'évaluer les options possibles pour faire connaissance.

Des questions ?

Marie-Pascale Dumont, ICT Talent Advisor
02 212 88 43 - mariepascale.dumont@infrabel.be



Votre programme d'intégration et de formation



Remarques importantes :

1. Procédure de sélection

- Si vous êtes intéressé(e) par cette épreuve, nous vous invitons à poser votre candidature au plus vite. Les inscriptions doivent impérativement être réalisées via le site www.lescheminsdeferengagent.be.
Pour ce faire, il est nécessaire de créer un compte personnel sur ce site web.
Votre adresse mail privée doit être utilisée lors de la création du compte personnel.

2. Candidats statutaires

- Si vous êtes agent statutaire des Chemins de fer belges, vous pouvez participer à cette sélection et conserver votre Statut dans les situations suivantes :

A. Rang 3 et supérieur :

- Accès à une sélection, pour un emploi sans valorisation de diplôme.

B. Rang 9 à rang 4+:

- Accès à une sélection, pour un emploi sans valorisation de diplôme ;
- Accès à une sélection, pour un emploi avec valorisation de diplôme, lorsqu'il s'agit d'un emploi en pénurie.

3. Installation en tant que statutaire

- Si la description de fonction correspond à votre grade actuel, vous conservez votre grade, les échelles de traitement qui y sont liées ainsi que votre date de prise de rang.
- Si la description de fonction est différente de votre grade actuel, vous serez installé dans un grade y correspondant, vous serez rémunéré dans les échelles de traitement qui y sont liées, et vous recevrez une nouvelle date de prise de rang.

PARTICULARITES :

- Si vous êtes installé dans un grade de même rang dont les échelles de traitement sont inférieures, vous recevrez le cas échéant un supplément de traitement résorbable. Cela signifie que vous ne subirez aucune diminution de traitement par rapport à votre situation actuelle.
- Si vous êtes titulaire d'un grade de (...) principal adjoint et participez à un poste à profil de rang 3, vous conservez votre situation actuelle.
- Si vous êtes titulaire d'un grade de (...) principal et exercez une fonction d'expert, vous conservez votre situation actuelle en cas de participation à un poste à profil de rang 3 si l'appel à candidatures le mentionne explicitement.
- Si vous êtes titulaire d'un grade de rang 3 – 2^e échelon et participez à un poste à profil de rang 3 – 1^{er} échelon, vous serez installé dans le grade de rang 3 – 2^e échelon correspondant à la subdivision d'avancement du grade de référence.

