

Linux & Docker Specialist

Fonction et responsabilités

Vous considérez-vous comme un(e) **spécialiste Linux** et êtes-vous **passionné(e) par la technologie** ? Alors, cette fonction est pour vous !

En tant que Linux & Docker Specialist, vous êtes responsable de la **conception**, de la **maintenance** et du **fonctionnement opérationnel** du parc de serveurs classique et de la plateforme OpenShift.

Pour la conception :

- Vous contribuez à déterminer l'aspect du paysage Linux au sein d'Infrabel, tant pour la version classique que celle basée sur les conteneurs ;
- Vous documentez votre travail et transmettez l'information à l'équipe ;
- Vous réfléchissez de manière critique lors de l'analyse de nouveaux projets et recherchez la meilleure solution pour répondre aux besoins du client, dans le respect de nos standards ;
- De manière proactive, vous faites des propositions d'amélioration pour être en phase avec l'évolution technologique (DevOps, ...) et prenez l'initiative de mettre en place ces propositions sous forme de sous-projets au sein de l'équipe.

Pour la maintenance :

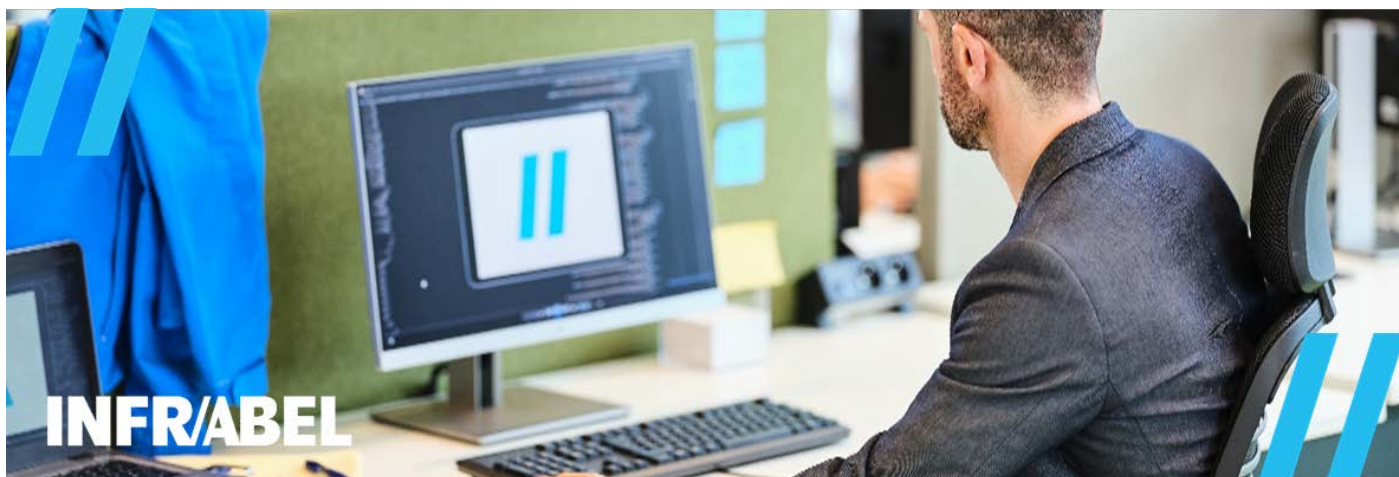
- Vous travaillez au sein d'un environnement automatisé avec Puppet, Ansible, Zabbix et Git ;
- Vous veillez à ce que l'infrastructure (classique et basée sur les conteneurs) soit toujours sûre et fiable (sécurisation, patching, maintenance prédictive) ;
- Vous communiquez de manière adéquate avec les autres équipes d'Infrabel (Datacenter, Storage, Network, VMWare, ...)

Pour le fonctionnement au quotidien :

- Vous veillez au suivi et à la résolution des incidents au moyen du ticketing (Service Desk JIRA) et du monitoring de système (Zabbix) ;
- Vous effectuez toujours les adaptations en concertation avec les autres (au sein et en dehors de l'équipe) et de manière correcte et reproductible ;
- Vous documentez toutes les actions et essayez de les automatiser le plus possible ;
- Vous travaillez à une bonne communication au sein de l'équipe et avec les clients, les fournisseurs et les autres équipes au sein d'Infrabel ;
- Vous traitez les incidents d'une manière adéquate et orientée clientèle ;
- Vous faites partie du service de garde Linux et OpenShift Infrastructure ;

Profil

- Diplôme de Master ou expérience équivalente.
- Vous avez une expérience pertinente de trois ans ou plus dans le domaine Linux.
- Vous avez une connaissance approfondie de Linux et de préférence, Red Hat Enterprise Linux, et de la technologie de conteneurs OpenShift basée sur Docker.
- Vous disposez de larges connaissances de l'architecture et de la technologie IT, ainsi que de la conception, de la réception et de la maintenance d'infrastructures ICT complexes.
- Vous avez une connaissance approfondie de la terminologie et de l'architecture réseau.
- Vous avez de l'expérience en matière de script (Python et GO sont un atout).



- La connaissance des outils DevOps, du monitoring (Zabbix), de ELK stack et de Filebeat est un plus.
- Vous percevez les possibilités d'automatiser certaines tâches.
- Vous êtes disposé à assurer le service de garde en moyenne une semaine par mois.
- Vous avez une bonne connaissance du français ou du néerlandais, tant à l'oral qu'à l'écrit. Une connaissance pratique de la deuxième langue nationale et de l'anglais constitue un atout.
- Vos bonnes aptitudes analytiques vous permettent d'appréhender des situations complexes de manière autonome.
- Vous aimez apprendre et voulez en tout temps rester au fait des technologies open source et Linux.
- Vous avez l'esprit d'équipe.
- Au sein d'une équipe, vous pouvez prendre les commandes de sous-projets.
- Vous êtes rigoureux dans l'accomplissement de vos tâches.
- Vous documentez votre travail et partagez spontanément vos connaissances avec vos collègues.
- Vous faites preuve d'esprit critique et la sécurité ICT est votre cheval de bataille.
- Infrabel souhaite que la diversité de la société se reflète dans ses collaborateurs. Ce qui importe, ce sont vos talents et votre enthousiasme, et pas votre sexe, votre âge, votre origine ou votre handicap.

Nous vous offrons

- Un job passionnant et varié, déterminant pour la continuité et la performance des activités d'Infrabel.
- Un emploi dans une entreprise stable qui contribue à une mobilité durable, en phase avec la société.
- De nombreuses possibilités de formation et de carrière : vous êtes entrepreneur de votre propre carrière.

- Une grande flexibilité, pour que vous puissiez trouver un sain équilibre entre travail et vie privée.
- Un package salarial attrayant assorti de plusieurs avantages complémentaires.
- La gratuité des voyages en train en Belgique.

Environnement de travail

Infrabel construit, entretient et renouvelle l'infrastructure ferroviaire en Belgique. Le réseau ferroviaire comprend pas moins de 3.600 km de voies, 5.905 km de caténaires et 11.769 ponts et tunnels. Nous régulons aussi le trafic ferroviaire 24h/24 et 7j/7. Près de 11.000 collaborateurs participent au développement d'un réseau ferroviaire fiable et moderne, répondant aux besoins de mobilité de notre société et contribuant à une société durable.

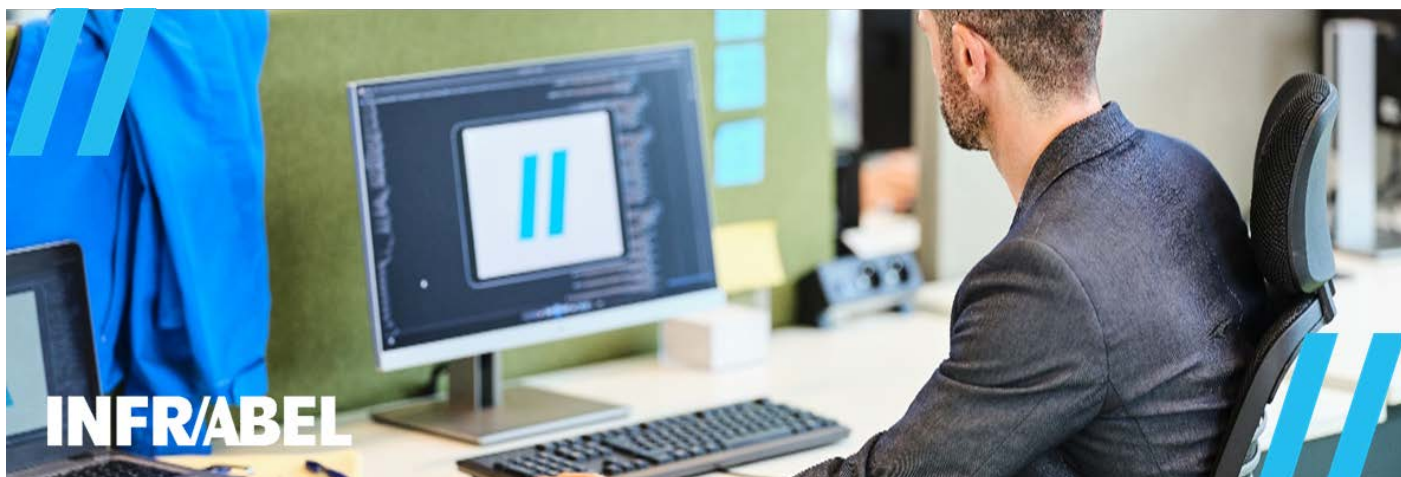
La direction Information & Communication Technology est l'une des 7 directions d'Infrabel. Elle est chargée de concevoir, fournir, mettre en œuvre, gérer et assurer la maintenance des composantes Informatique et Telecom nécessaires au fonctionnement optimal du réseau ferroviaire.

L'équipe Linux fait partie du service Infrastructure IT. L'équipe développe, met en œuvre et entretient les systèmes basés sur Red Hat Enterprise Linux, en mettant l'accent sur l'innovation, la fiabilité, les prestations et le coût, en ligne avec les évolutions technologiques et les besoins d'Infrabel et de ses partenaires.

Le service Infrastructure IT fournit à ses clients des solutions de base et des plateformes standardisées.

La procédure de sélection

Postulez en ligne > Screening de votre CV > Nous vous contactons > Entretien de recrutement > Bienvenue chez Infrabel !



Êtes-vous en situation de handicap et avez-vous besoin d'ajustements raisonnables pour votre entretien d'embauche ? N'hésitez pas à nous le faire savoir.

Les inscriptions seront clôturées dès que nous aurons reçu un nombre suffisant de candidatures.

Des questions ?

Marie-Pascale Dumont, ICT Talent Advisor

02 212 88 43

mariepascale.dumont@infrabel.be

Remarques importantes :

1. Procédure de sélection

- Si vous êtes intéressé(e) par cette épreuve, nous vous invitons à poser votre candidature au plus vite. Les inscriptions doivent impérativement être réalisées via le site www.lescheminsdeferengagent.be.
Pour ce faire, il est nécessaire de créer un compte personnel sur ce site web.
Votre adresse mail privée doit être utilisée lors de la création du compte personnel.

2. Candidats statutaires

- Si vous êtes agent statutaire des Chemins de fer belges, vous pouvez participer à cette sélection et conserver votre Statut dans les situations suivantes :

A. Rang 3 et supérieur :

- Accès à une sélection, pour un emploi sans valorisation de diplôme.

B. Rang 9 à rang 4+:

- Accès à une sélection, pour un emploi sans valorisation de diplôme ;
- Accès à une sélection, pour un emploi avec valorisation de diplôme, lorsqu'il s'agit d'un emploi en pénurie.

3. Installation en tant que statutaire

- Si la description de fonction correspond à votre grade actuel, vous conservez votre grade, les échelles de traitement qui y sont liées ainsi que votre date de prise de rang.
- Si la description de fonction est différente de votre grade actuel, vous serez installé dans un grade y correspondant, vous serez rémunéré dans les échelles de traitement qui y sont liées, et vous recevrez une nouvelle date de prise de rang.

PARTICULARITES :

- Si vous êtes installé dans un grade de même rang dont les échelles de traitement sont inférieures, vous recevrez le cas échéant un supplément de traitement résorbable. Cela signifie que vous ne subirez aucune diminution de traitement par rapport à votre situation actuelle.
- Si vous êtes titulaire d'un grade de (...) principal adjoint et participez à un poste à profil de rang 3, vous conservez votre situation actuelle.
- Si vous êtes titulaire d'un grade de (...) principal et exercez une fonction d'expert, vous conservez votre situation actuelle en cas de participation à un poste à profil de rang 3 si l'appel à candidatures le mentionne explicitement.
- Si vous êtes titulaire d'un grade de rang 3 – 2^e échelon et participez à un poste à profil de rang 3 – 1^{er} échelon, vous serez installé dans le grade de rang 3 – 2^e échelon correspondant à la subdivision d'avancement du grade de référence.
- Si vous avez obtenu votre diplôme à l'étranger, vous devrez être en possession d'une attestation d'équivalence délivrée par la communauté française avant votre entrée en service.

Remarques importantes :

1. Procédure de sélection

- Si vous êtes intéressé(e) par cette épreuve, nous vous invitons à poser votre candidature au plus vite. Les inscriptions doivent impérativement être réalisées via le site www.lescheminsdeferengagent.be.
Pour ce faire, il est nécessaire de créer un compte personnel sur ce site web.
Votre adresse mail privée doit être utilisée lors de la création du compte personnel.

2. Candidats statutaires

- Si vous êtes agent statutaire des Chemins de fer belges, vous pouvez participer à une sélection contractuelle et conserver dans certains cas votre Statut.
 - A. Rang 3 et supérieur :**
 - Accès à une sélection contractuelle, pour un emploi sans valorisation de diplôme.
 - B. Rang 9 à rang 4+:**
 - Accès à une sélection contractuelle, pour un emploi sans valorisation de diplôme;
 - Accès à une sélection contractuelle, pour un emploi avec valorisation de diplôme, lorsqu'il s'agit d'un emploi en pénurie.

3. Installation en tant que statuaire

- Si la description de fonction correspond à votre grade actuel, vous conservez votre grade, les échelles de traitement qui y sont liées ainsi que votre date de prise de rang.
- Si la description de fonction est différente de votre grade actuel, vous serez installé dans un grade y correspondant, vous serez rémunéré dans les échelles de traitement qui y sont liées, et vous recevrez une nouvelle date de prise de rang.

PARTICULARITES :

- Si vous êtes installé dans un grade de même rang dont les échelles de traitement sont inférieures, vous recevrez le cas échéant un supplément de traitement résorbable. Cela signifie que vous ne subirez aucune diminution de traitement par rapport à votre situation actuelle.
- Si vous êtes titulaire d'un grade de (...) principal adjoint et participez à un poste à profil de rang 3, vous conservez votre situation actuelle.
- Si vous êtes titulaire d'un grade de (...) principal et exercez une fonction d'expert, vous conservez votre situation actuelle en cas de participation à un poste à profil de rang 3 si l'appel à candidatures le mentionne explicitement.
- Si vous êtes titulaire d'un grade de rang 3 – 2^e échelon et participez à un poste à profil de rang 3 – 1^{er} échelon, vous serez installé dans le grade de rang 3 – 2^e échelon correspondant à la subdivision d'avancement du grade de référence.