

## Responsable d'équipe Grue Ferroviaire Kirow

### Fonction et responsabilités

En qualité de **Responsable d'équipe** (grade cible : **Sous-Chef de Secteur technique spécialité travaux de voies ou outillage spécial de la Voie**), vous êtes en charge, avec le soutien de votre ingénieur, de la gestion opérationnelle d'engins ferroviaires spécifiques dédiés au transport et à la pose d'appareils de voies préfabriqués :

Vous encadrez et motivez une équipe bilingue de 30 collaborateurs (principalement Opérateurs Conducteurs).

- Vous participez avec votre ingénieur à la **préparation des chantiers** liés aux activités de la grue avec vos clients internes,
- Vous suivez l'**exécution du travail** dans des conditions de **sécurité** strictes, tant au niveau sécurité du travail qu'au niveau sécurité d'exploitation ferroviaire,
- Vous établissez tous les **documents** nécessaires à la préparation, la bonne exécution et l'enregistrement du travail,
- Vous **encadrez** votre personnel avant, pendant et après le travail et participez à sa formation,
- Vous intégrez l'**entretien et les contrôles** de vos engins dans le planning de travail,
- Vous **rapportez** régulièrement du fonctionnement de l'unité auprès de votre ingénieur,
- Vous fonctionnez en **régime de travail irrégulier** pour superviser les chantiers, en moyenne 4 séries de 5 jours de travail par mois, incluant des nuits et des week-ends. Vous logez dans un train spécialement aménagé et stationné à proximité du chantier,
- Vous êtes **joignable et disponible en cas d'urgence**.

### Profil

#### Conditions d'accès :

- Vous possédez un diplôme de bachelier ET minimum 5 ans d'expérience;
- **OU** vous possédez un diplôme de l'enseignement secondaire ET minimum 10 ans d'expérience;

- **OU** vous êtes agent des Chemins de fer belges en spécialités Outillage Spécial de la Voie ou Travaux de Voie :
  - Titulaire d'un grade ou lauréat d'une épreuve de Rang 4+ de 'Sous-Chef de secteur Technique' ;
  - OU vous êtes titulaire d'un grade de 'technicien' ou de 'technicien principal' avec une expérience de minimum 2 ans ;

#### Expérience

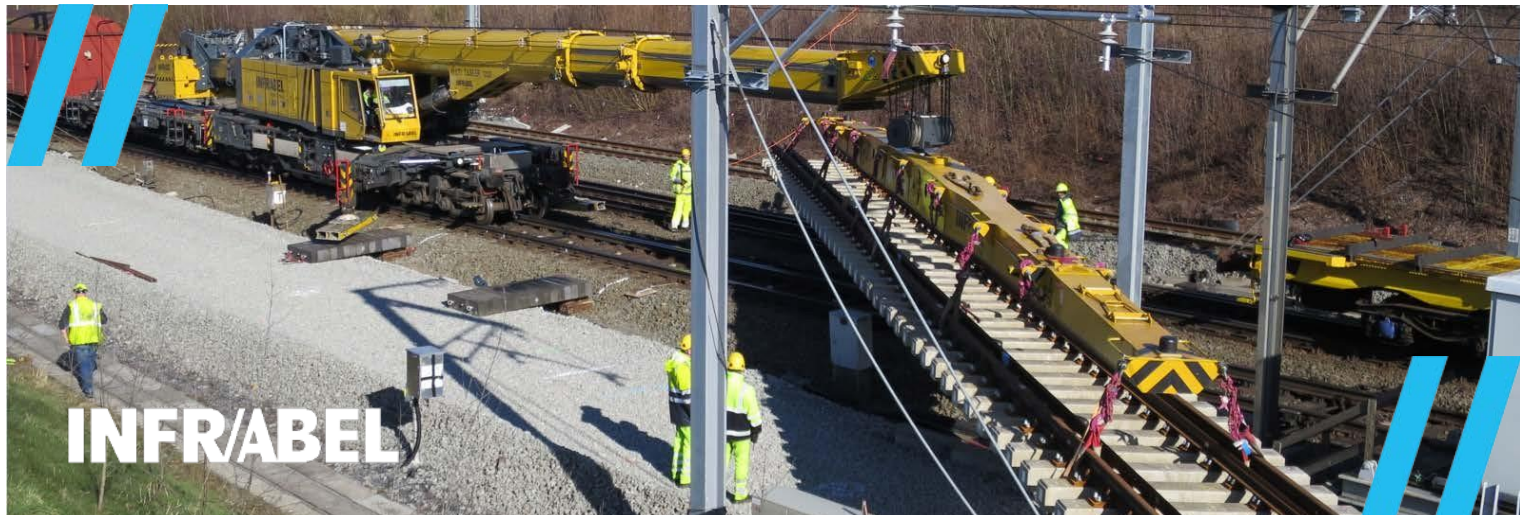
- Votre **expérience professionnelle** est liée à un domaine **technique** dans les métiers de la mécanique ou de l'électricité.
- Une **expérience en gestion d'équipe**, dans les engins ferroviaires ou avec une grue sont des atouts.

#### Compétences techniques

- Connaissances techniques de base sur la **technologie ferroviaire** ;
- Connaissances techniques de base sur la **technologie des voies/de la signalisation** ;
- Bonnes connaissances de la **réglementation** en vigueur en matière de **sécurité du travail** ;
- Bonnes connaissances de la **réglementation** en vigueur en matière de **sécurité d'exploitation** ;
- Connaissances de base de la **réglementation** en vigueur en matière de personnel de **conduite des trains** ;
- Connaissance d'Infrabel et des services techniques I-AM ;
- Connaissance de base des applications bureautiques et de SAP ;
- Vous maîtrisez parfaitement le français et avez une connaissance opérationnelle du **néerlandais** ;
- Vous disposez d'un permis de conduire (Min. cat. B).

#### Compétences comportementales

- Vous êtes **orienté sécurité**. Vous faites preuve de vigilance à l'égard de risques éventuels de sécurité,



agissez toujours correctement vis-à-vis de votre propre sécurité et de celle d'autrui.

- Vous **structurez des activités variées et complexes** dans un planning et les organisez à long terme de façon efficace et cohérente, en indiquant aussi bien l'intervention de ressources matérielles et humaines que le timing et le phasage.
- Vous identifiez les points de discordance, initiez un dialogue, étudiez les options et **parvenez à une solution**.
- Vous savez confier une partie de vos propres tâches et missions aux bonnes personnes, eu égard à leur fonction et à leurs responsabilités.
- Vous participez activement et de manière constructive aux activités de l'équipe et effectuez loyalement votre part du travail ;
- Vous accordez de l'attention aux besoins, aux demandes et aux plaintes des clients et parties prenantes (internes et externes) et y réagissez de manière adéquate.

## Nous vous offrons

- Une fonction passionnante et variée.
- Au sein d'une entreprise stable qui contribue à la mobilité durable pour la société.
- L'opportunité de vous développer en suivant des formations sur mesure et d'évoluer dans la société.
- Un salaire compétitif assorti d'avantages extra-légaux.
- Voyages gratuits en train dans toute la Belgique

## Environnement de travail

Le **Centre de Renouvellement de la Voie** fait partie du **Production Plant Schaerbeek**. Il réalise, à l'aide d'engins spécifiques, l'entretien de l'infrastructure ferroviaire **partout en Belgique**. L'équipe du train Kirow intervient pour la livraison et la pose des appareils de voies préfabriqués d'Infrabel.

## Quelles étapes devez-vous suivre ?

Postulez en ligne > CV screening > Nous prenons contact avec vous > Entretien de recrutement > Visite médicale > Bienvenue chez Infrabel!

Les inscriptions seront clôturées dès que nous aurons reçu un nombre suffisant de candidatures.

Vous êtes en situation de handicap et vous avez besoin d'ajustements raisonnables pour votre entretien d'embauche ? N'hésitez pas à nous le faire savoir.

## Des questions ?

**Sur la procédure de sélection** : Laetitia Garau | 02 525 30 80 | [laetitia.garau@infrabel.be](mailto:laetitia.garau@infrabel.be)

**Sur le contenu de la fonction** : François Pierlot | 02/224 72 00 | [francois.pierlot@infrabel.be](mailto:francois.pierlot@infrabel.be)

## **Remarques importantes :**

### **1. Procédure de sélection**

- Si vous êtes intéressé(e) par cette épreuve, nous vous invitons à poser votre candidature au plus vite. Les inscriptions doivent impérativement être réalisées via le site [www.lescheminsdeferengagent.be](http://www.lescheminsdeferengagent.be).

Pour ce faire, il est nécessaire de créer un compte personnel sur ce site web.

Votre adresse mail privée doit être utilisée lors de la création du compte personnel.

### **2. Candidats statutaires**

- Si vous êtes agent statutaire des Chemins de fer belges, vous pouvez participer à cette sélection et conserver votre Statut dans les situations suivantes :

#### **A. Rang 3 et supérieur :**

- Accès à une sélection, pour un emploi sans valorisation de diplôme.

#### **B. Rang 9 à rang 4+:**

- Accès à une sélection, pour un emploi sans valorisation de diplôme ;
- Accès à une sélection, pour un emploi avec valorisation de diplôme, lorsqu'il s'agit d'un emploi en pénurie.

### **3. Installation en tant que statuaire**

- Si la description de fonction correspond à votre grade actuel, vous conservez votre grade, les échelles de traitement qui y sont liées ainsi que votre date de prise de rang.
- Si la description de fonction est différente de votre grade actuel, vous serez installé dans un grade y correspondant, vous serez rémunéré dans les échelles de traitement qui y sont liées, et vous recevrez une nouvelle date de prise de rang.

#### **PARTICULARITES :**

- Si vous êtes installé dans un grade de même rang dont les échelles de traitement sont inférieures, vous recevrez le cas échéant un supplément de traitement résorbable. Cela signifie que vous ne subirez aucune diminution de traitement par rapport à votre situation actuelle.
- Si vous êtes titulaire d'un grade de (...) principal adjoint et participez à un poste à profil de rang 3, vous conservez votre situation actuelle.
- Si vous êtes titulaire d'un grade de (...) principal et exercez une fonction d'expert, vous conservez votre situation actuelle en cas de participation à un poste à profil de rang 3 si l'appel à candidatures le mentionne explicitement.
- Si vous êtes titulaire d'un grade de rang 3 – 2<sup>e</sup> échelon et participez à un poste à profil de rang 3 – 1<sup>er</sup> échelon, vous serez installé dans le grade de rang 3 – 2<sup>e</sup> échelon correspondant à la subdivision d'avancement du grade de référence.
- Si vous avez obtenu votre diplôme à l'étranger, vous devrez être en possession d'une attestation d'équivalence délivrée par la communauté française avant votre entrée en service.