

Chef de projets Internet of Things (IoT)

Fonction et responsabilités

Notre département Internet of Things (IoT) se consacre à des activités et projets variés et déterminants pour Infrabel, tels que:

- Analyse, recherche et intégration de nouveaux réseaux de communication de type radio (4G, 5G, LoRaWAN, etc...) offrant de nouvelles perspectives pour Infrabel.
- Recherche, test et déploiement de solutions end-device en vue de consolider les données de terrain mises à disposition par les équipes d'Infrabel.
- Sécurisation des équipements de terrain connectés au réseau Infrabel et automatisation des processus de déploiement de ces solutions.
- Standardisation des infrastructures software de type IoT afin de faciliter les interconnexions des solutions de gestion d'Infrabel.

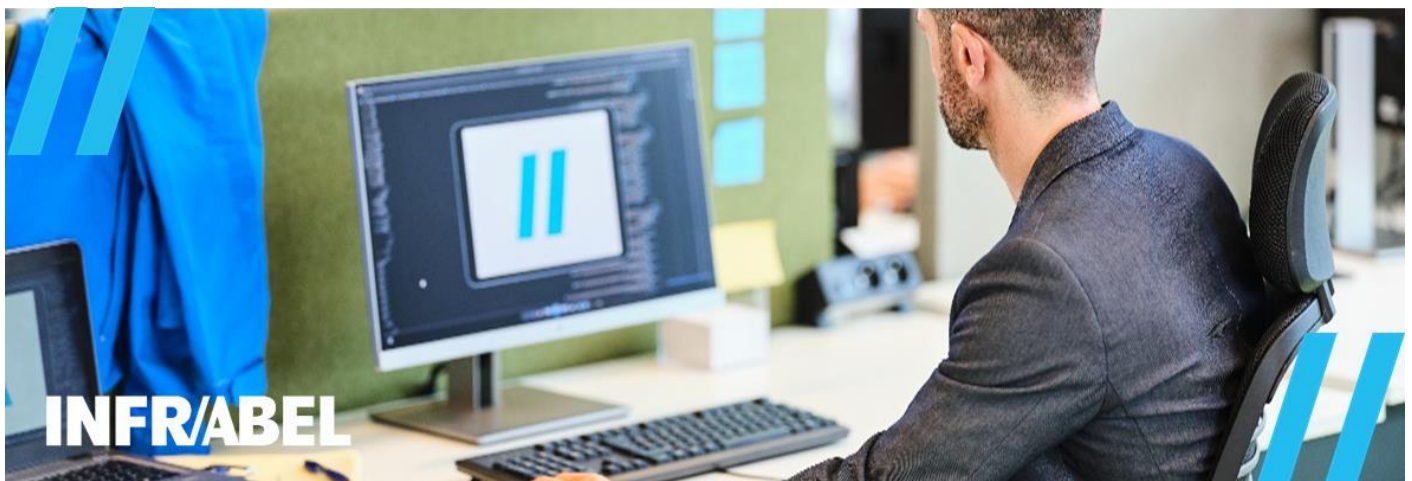
En tant que Chef de projets IoT, vos activités sont les suivantes :

- Vous vous intégrez dans l'équipe existante afin d'améliorer les processus et d'optimiser le travail au sein de cette même équipe et de ses projets.
- Vous coordonnez des équipes-projets et coachez les collaborateurs.
- Vous déléguez les activités des équipes-projets aux collaborateurs en fonction de leurs compétences et de manière à les amener à se développer durablement.
- Vous apportez le support nécessaire aux collaborateurs tout en leur laissant l'autonomie requise.
- Vous agissez comme un véritable ambassadeur des solutions IoT et facilitez ainsi l'interaction entre l'équipe, les utilisateurs côté business et les competences centers.

- Vous coordonnez plusieurs projets IoT en parallèle et priorisez donc les activités en fonction d'un contexte changeant.
- Vous faites appel à votre connaissance globale des systèmes IoT pour conseiller les collaborateurs et les utilisateurs dans la solution à adopter.

Profil

- Vous disposez d'un diplôme universitaire ou avez atteint ce niveau par expérience.
- Vous avez de l'expérience en coaching et gestion d'équipe.
- Vous vous distinguez par d'excellentes compétences de communication.
- La planification et le suivi de projets n'ont pas de secrets pour vous.
- Vous avez un regard critique et pensez out of the box, ce qui vous permet d'améliorer les processus et d'optimiser la manière de travailler.
- Le domaine de l'IoT vous passionne et vous vous tenez proactivement au courant des développements réguliers dans ce domaine (veille technologique).
- Vous avez une connaissance, au moins théorique, des systèmes Linux clients et serveurs basés sur les systèmes suivants : Yocto, Buildroot et Redhat.
- Vous disposez d'une connaissance des architectures et contraintes des systèmes embarqués (processus de sécurisation des réseaux, architecture hardware embarquée...).
- Vous maîtrisez les solutions de conteneurisation Docker.
- Vous avez des capacités d'analyse des technologies nouvelles (réseaux IoT, energy harvesting, hardware conception, etc...).



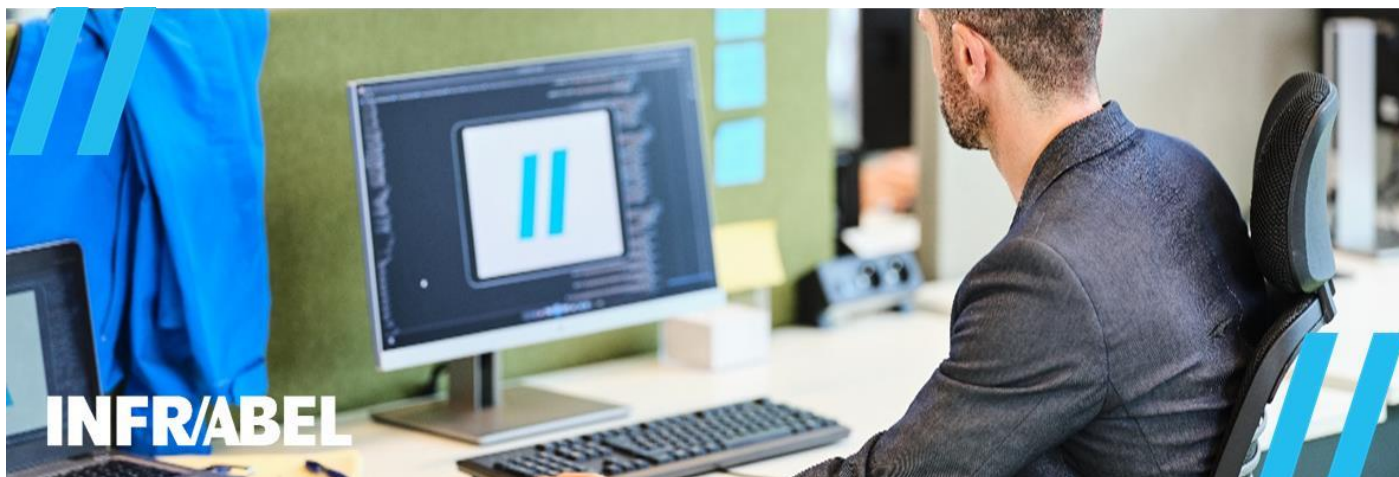
- Nous considérons la diversité comme une vraie richesse. Pour travailler chez nous, seuls le talent et l'enthousiasme entrent en ligne de compte.

Nous vous offrons

- Un job passionnant et varié.
- Dans une entreprise stable qui contribue à une mobilité durable en phase avec la société.
- De nombreuses possibilités de formation et de carrière : vous être entrepreneur de votre propre carrière.
- Une grande flexibilité, pour que vous puissiez trouver un équilibre entre travail et vie privée.
- Un package salarial attrayant avec divers avantages supplémentaires.
- Voyagez gratuitement en train en Belgique.

Environnement de travail

Le service ICT Networks créé, installe et gère des réseaux IT et de télécommunications sûrs et fiables pour la transmission de données. Le service est également en charge de la réalisation et de l'intégration de nombreux systèmes de sécurité tels que la vidéosurveillance, le contrôle d'accès aux bâtiments, la protection incendie et anti-effraction, ainsi que la gestion de scénarios d'alarme automatique. Le service ICT Networks se compose, entre autres, de la team Automation & IoT. Cette équipe motivée est composée de chefs de projets et d'experts techniques, et réalise des systèmes techniques intégrés qui contribuent à la sécurité et à la protection des tunnels ferroviaires d'Infrabel. L'équipe réalise en quelque sorte des « systèmes domotiques à l'échelle industrielle ».



Quelles étapes devez-vous suivre ?

Postulez en ligne > CV screening > Nous prenons contact avec vous > Entretien de recrutement > Bienvenue chez Infrabel!

Vous êtes en situation de handicap et vous avez besoin d'ajustements raisonnables pour votre entretien d'embauche ? N'hésitez pas à nous le faire savoir.

Les inscriptions seront clôturées dès que nous aurons reçu un nombre suffisant de candidatures.

Des questions ?

Marie-Pascale Dumont

02 212 88 43

mariepascale.dumont@infrabel.be

Remarques importantes :

1. Procédure de sélection

- Si vous êtes intéressé(e) par cette épreuve, nous vous invitons à poser votre candidature au plus vite. Les inscriptions doivent impérativement être réalisées via le site www.lescheminsdeferengagent.be.
Pour ce faire, il est nécessaire de créer un compte personnel sur ce site web.
Votre adresse mail privée doit être utilisée lors de la création du compte personnel.

2. Candidats statutaires

- Si vous êtes agent statutaire des Chemins de fer belges, vous pouvez participer à cette sélection et conserver votre Statut dans les situations suivantes :

A. Rang 3 et supérieur :

- Accès à une sélection, pour un emploi sans valorisation de diplôme.

B. Rang 9 à rang 4+:

- Accès à une sélection, pour un emploi sans valorisation de diplôme ;
- Accès à une sélection, pour un emploi avec valorisation de diplôme, lorsqu'il s'agit d'un emploi en pénurie.

3. Installation en tant que statuaire

- Si la description de fonction correspond à votre grade actuel, vous conservez votre grade, les échelles de traitement qui y sont liées ainsi que votre date de prise de rang.
- Si la description de fonction est différente de votre grade actuel, vous serez installé dans un grade y correspondant, vous serez rémunéré dans les échelles de traitement qui y sont liées, et vous recevrez une nouvelle date de prise de rang.

PARTICULARITES :

- Si vous êtes installé dans un grade de même rang dont les échelles de traitement sont inférieures, vous recevrez le cas échéant un supplément de traitement résorbable. Cela signifie que vous ne subirez aucune diminution de traitement par rapport à votre situation actuelle.
- Si vous êtes titulaire d'un grade de (...) principal adjoint et participez à un poste à profil de rang 3, vous conservez votre situation actuelle.
- Si vous êtes titulaire d'un grade de (...) principal et exercez une fonction d'expert, vous conservez votre situation actuelle en cas de participation à un poste à profil de rang 3 si l'appel à candidatures le mentionne explicitement.
- Si vous êtes titulaire d'un grade de rang 3 – 2^e échelon et participez à un poste à profil de rang 3 – 1^{er} échelon, vous serez installé dans le grade de rang 3 – 2^e échelon correspondant à la subdivision d'avancement du grade de référence.
- Si vous avez obtenu votre diplôme à l'étranger, vous devrez être en possession d'une attestation d'équivalence délivrée par la communauté française avant votre entrée en service.