

Développeur .NET Senior (avec des compétences d'analyse technique)

Fonction et responsabilités

En tant que Développeur .NET Senior, vous avez l'opportunité de collaborer à des projets pleins de défis aussi bien sur le plan **technique** que **fonctionnel**. En tant qu'entreprise fortement technologique, nous apprécions et valorisons grandement vos capacités techniques. Le développement **Agile** de software en forme le cœur en complément du **source control** et de **l'intégration continue**.

Vous travaillerez sur la mise en place et la maintenance corrective et évolutive de **solutions IT** utilisées dans la **gestion et la planification du trafic ferroviaire** et/ou dans **l'échange d'informations entre entreprises ferroviaires et gestionnaires d'infrastructures**. Vous jouerez donc un rôle déterminant pour la performance des activités d'Infrabel.

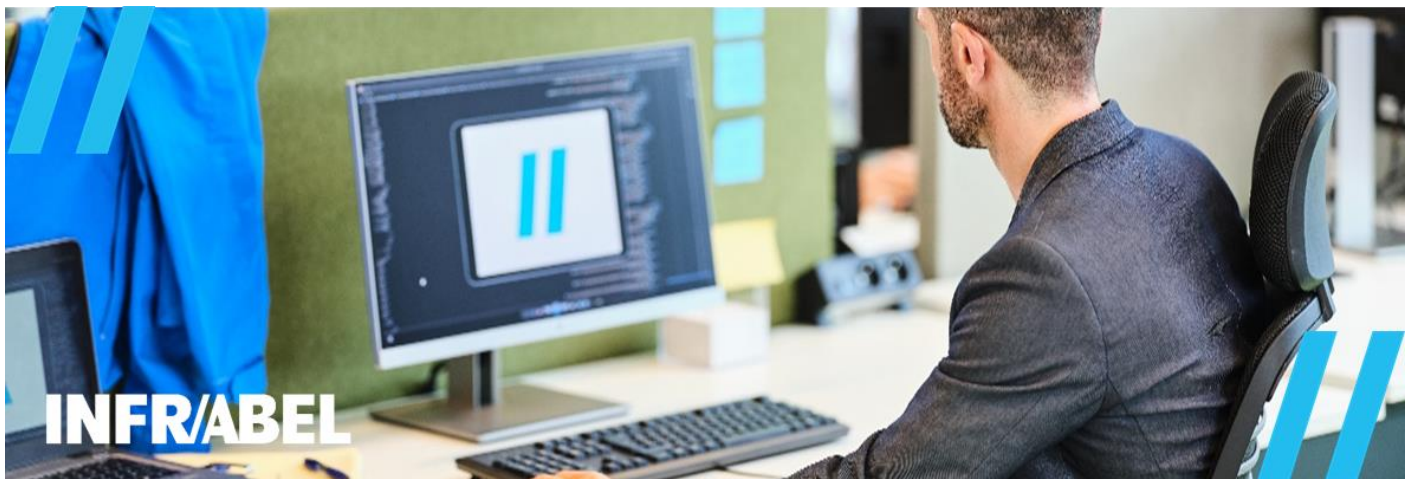
Plus précisément, vos activités sont les suivantes :

- Effectuer **l'analyse technique** des nouvelles fonctionnalités décrites dans l'analyse fonctionnelle et les implémenter en respectant les standards définis.
- Intervenir comme **réfèrent technique** pour les questions de développement lors des stand-up meetings.
- Résoudre les **incidents** rencontrés par les utilisateurs et décrire leur solution dans le système.
- **Tester votre code** afin de valider que ce dernier réponde bien au besoin exprimé et s'intègre bien dans l'environnement applicatif.
- **Documenter** techniquement votre travail de manière à assurer une maintenabilité optimale des solutions mises en place.
- Conseiller vos collègues moins expérimentés et les amener à **se développer** et ainsi faire monter l'ensemble de l'équipe en **compétences**.

- **Améliorer** le développement des applications en s'inscrivant dans l'implémentation d'un processus **PLC/SDLC** (Project Life Cycle & Software Development Life Cycle).
- Appliquer nos **processus de qualité et d'architecture d'entreprise** au sein de tous les projets.
- Travailler en **étroite collaboration** avec les autres membres de l'équipe de développement : analystes, testeurs, développeurs, chef de projet.
- Donner régulièrement du **feedback** au chef de projet et au team lead concernant l'avancement de vos activités.

Profil

- Titulaire d'un diplôme de Bachelor, de Master ou équivalent par expérience.
- Vous avez une expérience approfondie de minimum 5 ans en développement .NET.
- Vous avez de l'expérience dans la programmation et dans la résolution de bugs sous divers systèmes d'exploitation (Unix, Linux & Windows).
- Vous avez de l'expérience de travail selon la méthodologie Agile et SCRUM.
- Votre maturité professionnelle et votre esprit d'analyse vous permettent de voir plus loin que vos activités de développement et d'apporter une valeur ajoutée grâce à l'analyse technique.
- Vous disposez d'un très large background technique :
 - Excellente connaissance de C#
 - Pouvoir appliquer les concepts IoC & DI
 - Expérience avec Agile, SCRUM (Jira)
 - ASP.NET WebApi, Entity Framework, Code First, migrations, ...
 - Technologies services (WCF, REST/JSON, Web API)



- Expérience avec XML, XSD, ...
- Expérience avec queuing (IBM MQ,, ...)
- Expérience avec IMDG (Hazelcast, ...)
- Expérience avec la technologie service bus
- Expérience avec la logique de transformation
- Expérience avec le TDD et le unit testing (JUnit, MS Test, ...)
- Expérience avec Git workflow, Pull Requests, Clean history concept
- Expérience avec SQL Server / Oracle
- Expérience avec analysing network communication (Wireshark, Fiddler, Charles)
- Expérience pratique autour de la sécurité (OAuth, WS-*, Certificates, SSL, Claims, best practices générales de sécurité)
- Expérience avec l'Intégration Continue (TeamCity, ...)
- Expérience avec profiling et benchmarking; avec une attention particulière pour l'optimisation des performances
- Selon votre affinité back-end ou front-end :
 - Expérience avec les techniques de développement back-end (Windows services, Batch consoles) OU
 - Expérience avec les techniques de développement front-end (HTML 5, CSS 3, JavaScript/TypeScript), les frameworks Javascript (AngularJS 1 & 2, Angular 2+), package managers (NuGet, NPM, ...)

- Vous contribuez activement à un bon esprit d'équipe et à la réalisation d'objectifs communs.
- Vous partagez spontanément vos connaissances avec vos collègues.
- Vous êtes une personne minutieuse qui a le souci du détail et de la satisfaction de l'utilisateur final.
- L'apprentissage continu est pour vous un facteur motivant !
- Vous parlez couramment français ou néerlandais. Vous avez au-moins une connaissance passive de

l'autre langue. Vous maitrisez en outre l'anglais technique.

Nous considérons la diversité comme une vraie richesse. Pour travailler chez nous, seuls le talent et l'enthousiasme entrent en ligne de compte.

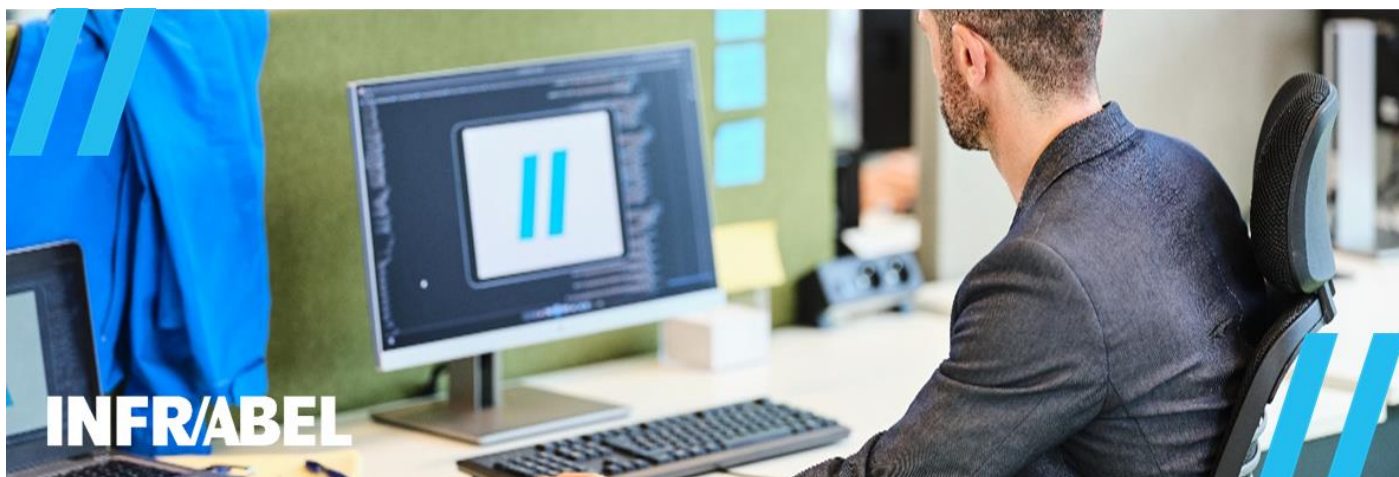
Nous vous offrons

- Un job passionnant et varié.
- Dans une entreprise stable qui contribue à une mobilité durable en phase avec la société.
- De nombreuses possibilités de formation et de carrière : vous être entrepreneur de votre propre carrière.
- Une grande flexibilité, pour que vous puissiez trouver un équilibre entre travail et vie privée.
- Un package salarial attrayant avec divers avantages supplémentaires.
- Voyagez gratuitement en train en Belgique.

Environnement de travail

Infrabel est une entreprise publique dynamique et autonome qui contribue activement à une mobilité durable au service du développement économique et social de la Belgique. En tant qu'exploitant de l'infrastructure ferroviaire belge, elle a pour mission de mettre à disposition des opérateurs ferroviaires une infrastructure compétitive et adaptée aux demandes actuelles et futures. La sécurité et la ponctualité sont ses principales priorités.

La direction Information & Communication Technology est une des 7 directions d'Infrabel. Sa mission est de concevoir, fournir, mettre en œuvre, gérer et maintenir toute la composante Informatique et Telecom nécessaire au fonctionnement optimal du réseau ferroviaire.



Le service Real Time Solutions veille à offrir une performance et une disponibilité maximales des applications informatiques utilisées par les collaborateurs d'Infrabel dans la gestion du trafic ferroviaire.

Quelles étapes devez-vous suivre ?

Postulez en ligne > CV screening > Nous prenons contact avec vous > Entretien de recrutement > Bienvenue chez Infrabel!

Vous êtes en situation de handicap et vous avez besoin d'ajustements raisonnables pour votre entretien d'embauche ? N'hésitez pas à nous le faire savoir.

Les inscriptions seront clôturées dès que nous aurons reçu un nombre suffisant de candidatures.

Des questions ?

Marie-Pascale Dumont, ICT Talent Advisor
02 212 88 43
mariepascale.dumont@infrabel.be

Remarques importantes :

1. Procédure de sélection

- Si vous êtes intéressé(e) par cette épreuve, nous vous invitons à poser votre candidature au plus vite. Les inscriptions doivent impérativement être réalisées via le site www.lescheminsdeferengagent.be.
Pour ce faire, il est nécessaire de créer un compte personnel sur ce site web.
Votre adresse mail privée doit être utilisée lors de la création du compte personnel.

2. Candidats statutaires

- Si vous êtes agent statutaire des Chemins de fer belges, vous pouvez participer à cette sélection et conserver votre Statut dans les situations suivantes :

A. Rang 3 et supérieur :

- Accès à une sélection, pour un emploi sans valorisation de diplôme.

B. Rang 9 à rang 4+:

- Accès à une sélection, pour un emploi sans valorisation de diplôme ;
- Accès à une sélection, pour un emploi avec valorisation de diplôme, lorsqu'il s'agit d'un emploi en pénurie.

3. Installation en tant que statutaire

- Si la description de fonction correspond à votre grade actuel, vous conservez votre grade, les échelles de traitement qui y sont liées ainsi que votre date de prise de rang.
- Si la description de fonction est différente de votre grade actuel, vous serez installé dans un grade y correspondant, vous serez rémunéré dans les échelles de traitement qui y sont liées, et vous recevrez une nouvelle date de prise de rang.

PARTICULARITES :

- Si vous êtes installé dans un grade de même rang dont les échelles de traitement sont inférieures, vous recevrez le cas échéant un supplément de traitement résorbable. Cela signifie que vous ne subirez aucune diminution de traitement par rapport à votre situation actuelle.
- Si vous êtes titulaire d'un grade de (...) principal adjoint et participez à un poste à profil de rang 3, vous conservez votre situation actuelle.
- Si vous êtes titulaire d'un grade de (...) principal et exercez une fonction d'expert, vous conservez votre situation actuelle en cas de participation à un poste à profil de rang 3 si l'appel à candidatures le mentionne explicitement.
- Si vous êtes titulaire d'un grade de rang 3 – 2^e échelon et participez à un poste à profil de rang 3 – 1^{er} échelon, vous serez installé dans le grade de rang 3 – 2^e échelon correspondant à la subdivision d'avancement du grade de référence.
- Si vous avez obtenu votre diplôme à l'étranger, vous devrez être en possession d'une attestation d'équivalence délivrée par la communauté française avant votre entrée en service.